



Hot Line  
**19925**  
alwatania.com.eg

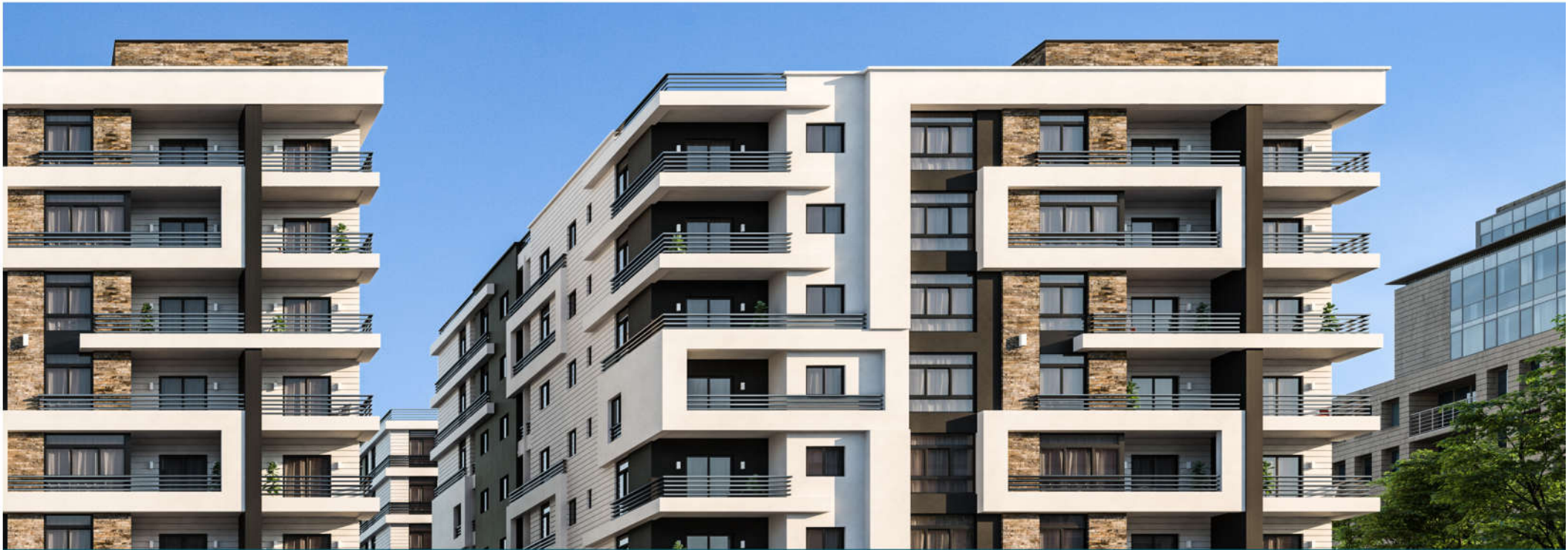
## عن الشركة

بدأ كل شيء برؤية لتطوير منشآت طبية وتجارية وإدارية استثنائية في أكثر المواقع تميزاً بالمدن الجديدة على أعلى مستوى من الكفاءة والجودة بحيث تساهم في إحداث طفرة حقيقية في مجال الاستثمار العقاري بالمدن الجديدة، بالإضافة إلى إنشاء مجتمعات سكنية فاخرة توفر لعملائنا نمط حياة أنيق لطالما حلموا به يليق بتطلعاتهم اليوم بفضل خبرتنا الكبيرة على مدار أكثر من 20 عامًا، تمكنا من تحقيق تلك الرؤية بنجاح واكتسبنا ثقة قاعدة كبيرة من العملاء بأقصى قدر من المصداقية والاحتراف



# مشروعات الشركة >



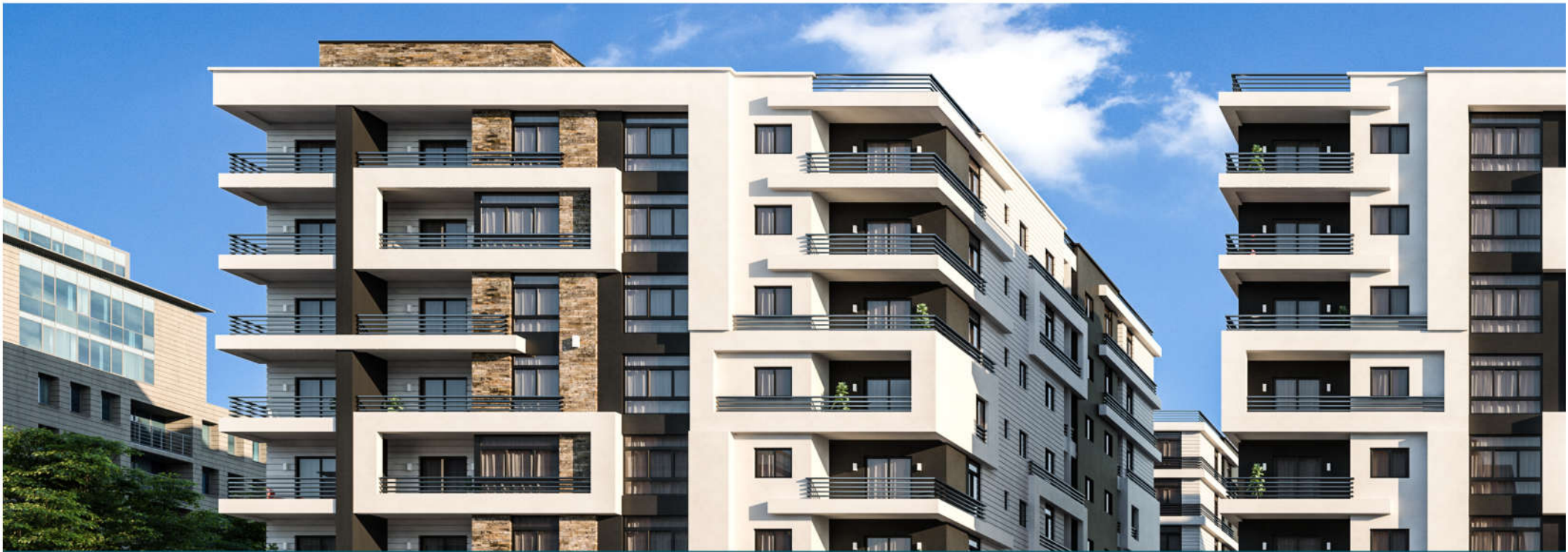


## عن المشروع



كمباوند سكني متكامل الخدمات في قلب حي زهراء المعادي الذي يعد الامتداد العمراني لحي المعادي العريق وتم اختيار موقع MAADI V ليحقق الاهداف الرئيسية من إنشائه وهي:

- التنوع الكبير في مساحات الوحدات مع الاستغلال الأمثل الذي يقدم حلولاً ذكية تناسب جميع الاحتياجات والاختيارات
- إضافة أكبر مجموعة من الخدمات في نطاق المشروعات المماثلة مما يمثل حلاً مثالياً للسكن والاستثمار بأفضل قيمة مضافة مقابل السعر



## مميزات المشروع >

- واجهات المشروع متميزة وعصرية
- مداخل خاصة رخام واسانسيرات لكل عمارة
- تم التخطيط للمشروع ليحتوى على كافة الخدمات ليصبح بذلك مجتمع سكني متكامل الخدمات















## موقع المشروع

- موقع فريد ومميز من أفضل  
مواقع زهراء المعادي لیتوسط  
محوري النصر وزهراء المعادي

- بجوار نادي وادي دجلة وعلى  
بعد ٥ دقائق من المدرسة  
البريطانية في المعادي  
ليكون بذلك موقعاً فريداً  
وبوابة المستقبل للتوسع  
العمرائي في قلب المعادي  
وهمزة الوصل بين الماضي و  
المستقبل الحديث

على بعد خطوات من نادي وادي دجلة  
3 دقائق من المسجد الكويتي  
4 دقائق من hub 50 mall  
6 دقائق من شارع 216  
10 دقائق من كارفور المعادي  
10 دقائق من الطريق الدائري  
14 دقيقة من التجمع الخامس  
20 دقيقة من شارع النصر





## خدمات المشروع



كاميرات مراقبة



امن وحراسة



انتركوم



دش مركزي



باوابات الكترونية للجراج



صالة جيم



نظام متابعة ومراقبة لكل ساكن



لاند سكيب ونافورة



نقاط تجميع قمامة لكل دور



منطقة العاب اطفال



جراج للسيارات



دراي كليلن



كافيتريا



منطقة باربكيو



حمامات سباحة للاطفال



منطقة جلوس واستحمام



مصلى



ممرات من الرخام والجرانيت



منطقتين لعرض الافلام والمباريات على شاشة عملاقة



مركز عناية بالسيارات

أمان







رفاهية

# خدمات





مصلى



## الدور الارضي

يتكون من 6 نماذج أمامي وجانبي وخلفي جميعها لها حديقة بمساحات متميزة تبدأ من 87 متر

## الدور الارضي

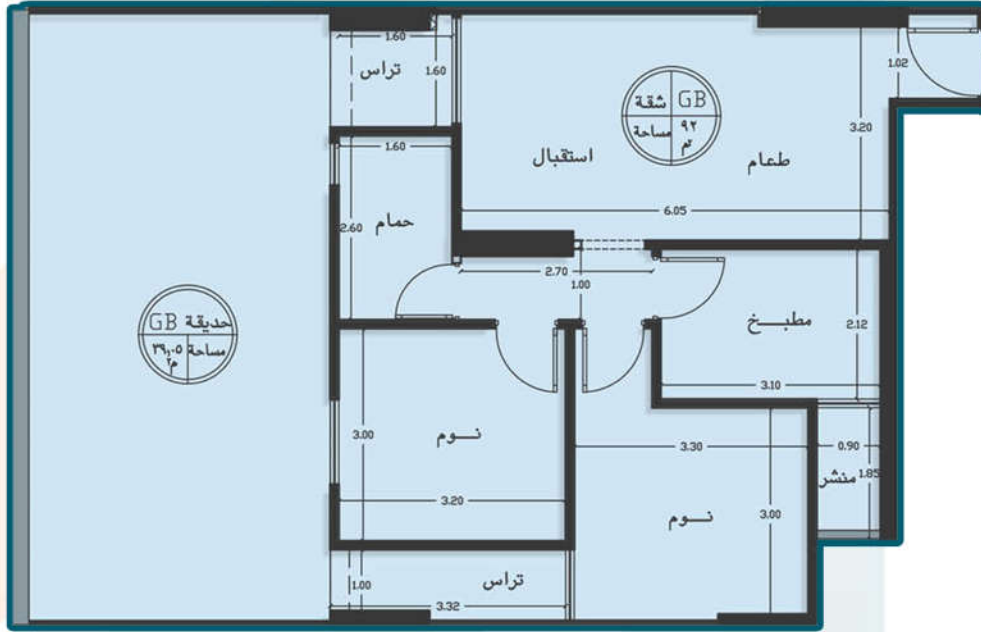
Type GA - 152.5 m<sup>2</sup>



٢,٥ × ٣,١	١. التراس
٣,٩٣ × ٦,٣٨	٢. ريسبشن ١
١,٦١ × ٣,١٦	٣. ريسبشن ٢
٢,٨ × ٢,٨٧	٤. مطبخ
٣,٩٧ × ٣,٣	٥. غرفة نوم ١
٣,٥ × ٣,٢	٦. غرفة نوم ٢
٣ × ٣,٢	٧. غرفة نوم ٣
٢,٣ × ٢,٠٨	٨. حمام ١
١,٢ × ٢	٩. حمام ٢
١,١ × ٣,٣٢	١٠. تراس ٢
٢,٤٢ × ٢,٤	١١. مساحة ١
١,٢ × ١,٢	١٢. مساحة ٢
١٧,٣٥	١٣. حديقة ١
٢٧	١٤. حديقة ٢

# الدور الارضي

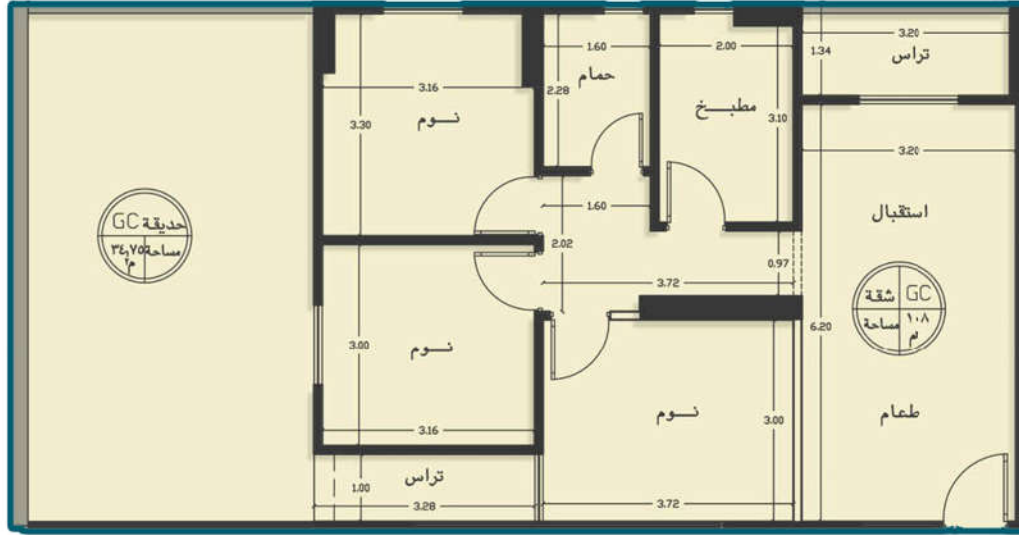
Type GB - 92 m<sup>2</sup>



١. التراس	٣,٣٢ × ١
٢. ريسبشن ا	٦,٠٥ × ٣,٢
٣. مطبخ	٣,١ × ٢,١٢
٤. غرفة نوم ١	٣,٣ × ٣
٥. غرفة نوم ٢	٣,٢ × ٣
٦. حمام ١	١,٦ × ٢,٦
٧. تراس ٢	١,٦ × ١,٦
٨. مساحة	١,٩ × ١,٨٥
٩. حديقة	٣٩,٠٥

# الدور الارضي

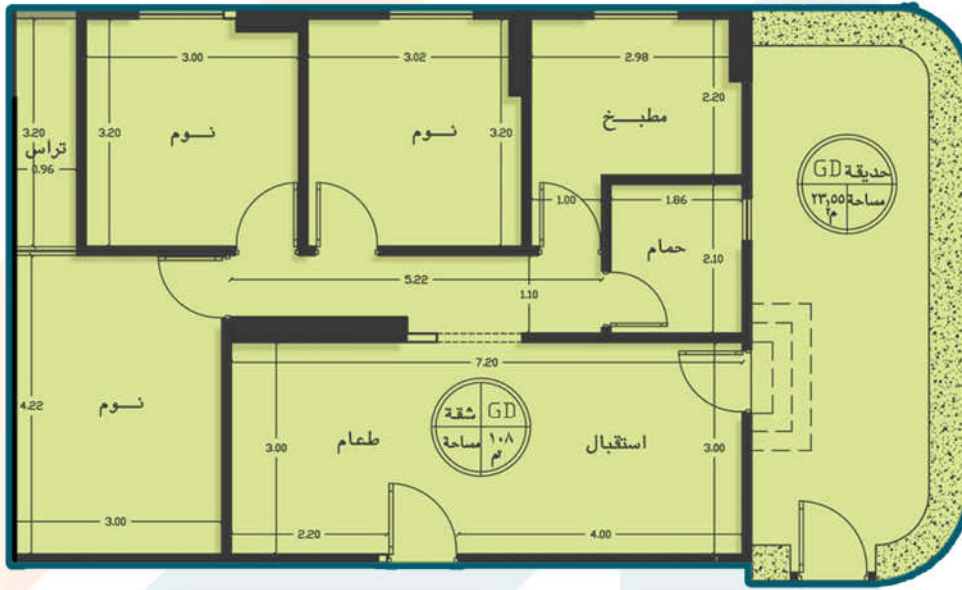
Type GC - 108 m<sup>2</sup>



١. التراس	١,٣٤ × ٣,٢
٢. ريسبشن ا	٦,٢ × ٣,٢
٣. مطبخ	٢ × ٣,١
٤. غرفة نوم ١	٣,٧٢ × ٣
٥. غرفة نوم ٢	٣ × ٣,١٦
٦. غرفة نوم ٣	٣ × ٣,١٦
٧. حمام	١,٦ × ٢,٢٨
٨. تراس ٢	٣,٢٨ × ١
٩. لوبى توزيع	٣,٧٢ × ٠,٩٧
١٠. حديقة	٣٧,٧٥

## الدور الارضي

Type GD - 108 m<sup>2</sup>

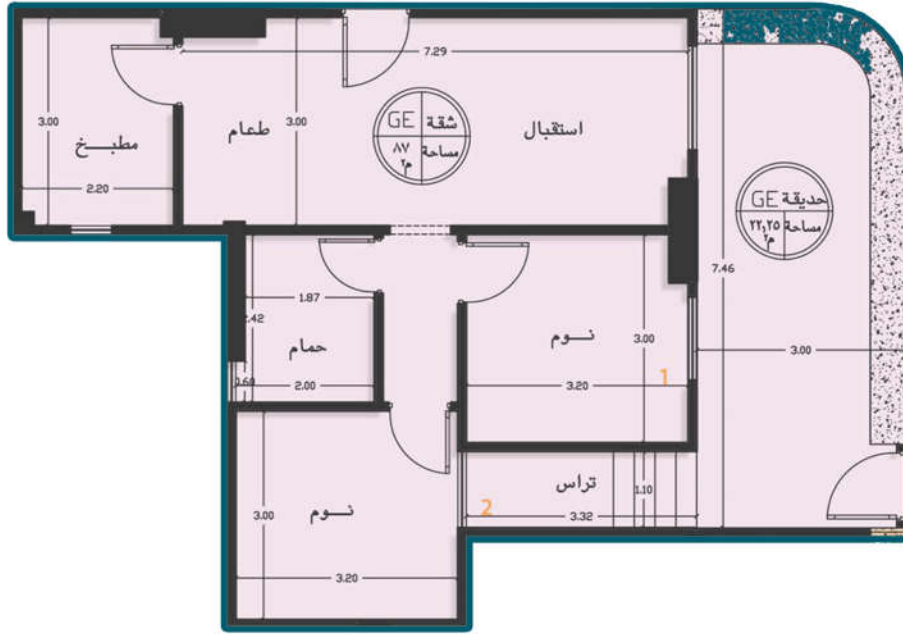


٣,٢ × ٠,٩٦	١. التراس
٧,٢ × ٣	٢. ريسبشن ا
٢,٩٨ × ٢,٢	٣. مطبخ
٣ × ٤,٢٢	٤. غرفة نوم ا
٣ × ٣,٢	٥. غرفة نوم ٢
٣,٢ × ٣,٠٢	٦. غرفة نوم ٣
١,٨٦ × ٢,١	٧. حمام
٥,٢٢ × ١,١	٨. لوبى توزيع
٣٣,٥٥	٩. حديقة



## الدور الارضي

Type GE - 87 m<sup>2</sup>



٣,٣٢ × ١,١	١. التراس
٧,٢٩ × ٣	٢. ريسبشن ا
٢,٢ × ٣	٣. مطبخ
٣,٢ × ٣	٤. غرفة نوم ا
٣,٢ × ٣	٥. غرفة نوم ٢
١,٨٧ × ٢,٤٢	٦. حمام
٢٢,٢٥	٧. حديقة

## الدور الارضي

Type GF - 113.5m<sup>2</sup>



٣,٣٥ × ١,١٢	١. التراس
٣,٢ × ٥,٥٤	٢. ريسبشن ١
٣,١٣ × ٢,٢	٣. مطبخ
٣,٢ × ٣,٦	٤. غرفة نوم ١
٣,٢ × ٣,٦٤	٥. غرفة نوم ٢
٣,٢ × ٣,٣	٦. غرفة نوم ٣
٢,٠٨ × ١,٥٩	٧. حمام ١
١,٧٥ × ٢,١	٨. حمام ٢
٠,٩٣ × ١,٨٢	٩. منشأ
٣١,٥٣	١٠. حديقة ١
١٦,٧	١١. حديقة ٢



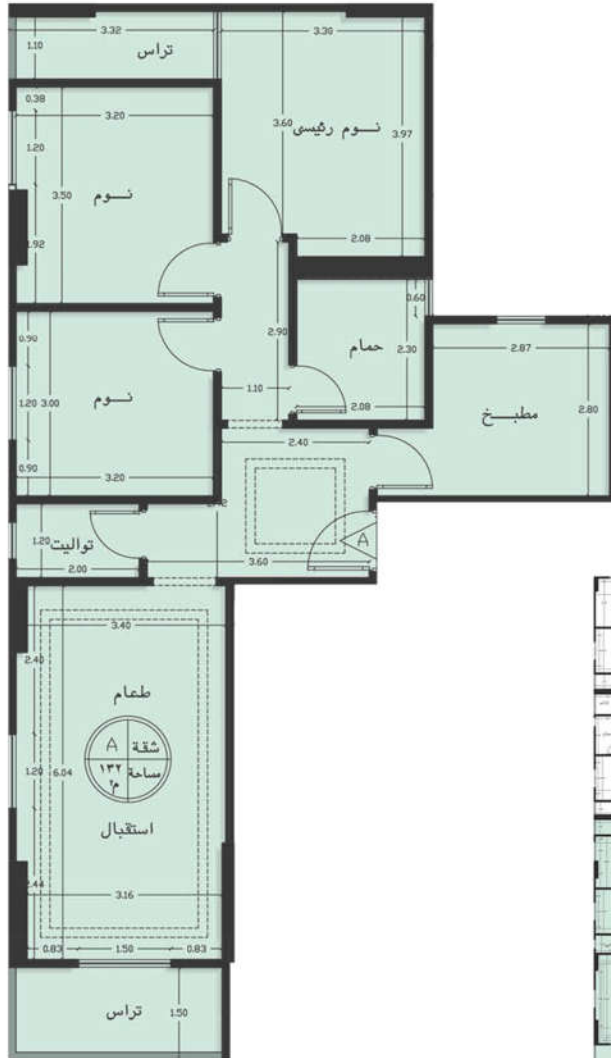


## الدور المتكرر

يتكون من 7 نماذج 3 نماذج امامي يطل على الشارع 2 نموذج يطل على لاند سكيب 2 نموذج خلفي يطل لاند سكيب بدقة متميزة

## الادوار المتكررة

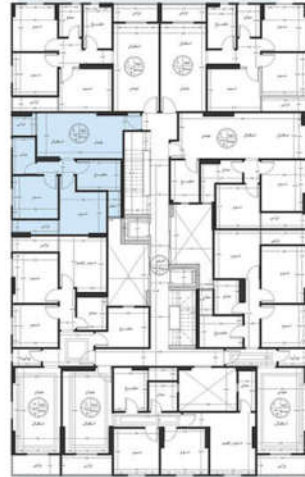
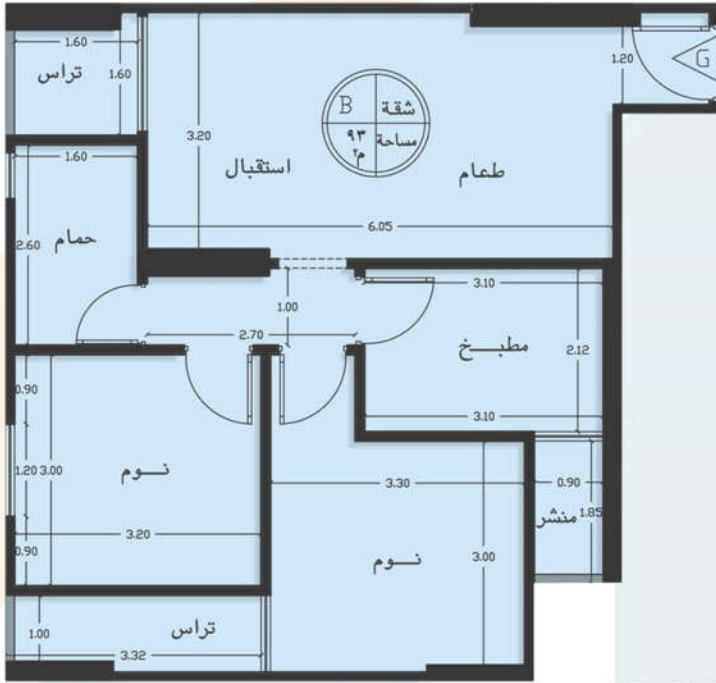
Type A - 132 m<sup>2</sup>



٣,٤ × ١,٥	١. التراس
٣,٤ × ٦,٥٤	٢. ريسبشن ١
٢,٨٧ × ٢,٨	٣. مطبخ
٣,٣ × ٣,٩٧	٤. غرفة نوم ١
٣,٢ × ٣,٥	٥. غرفة نوم ٢
٣,٢ × ٣	٦. غرفة نوم ٣
٢,٠٨ × ٢,٣	٧. حمام ١
٢ × ١,٢	٨. حمام ٢
٣,٣٢ × ١,١	٩. تراس ٢
٣,٦ × ٢,٤٢	١٠. لوبي توزيع

## الادوار المتكررة

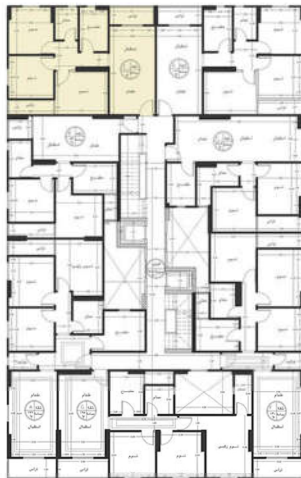
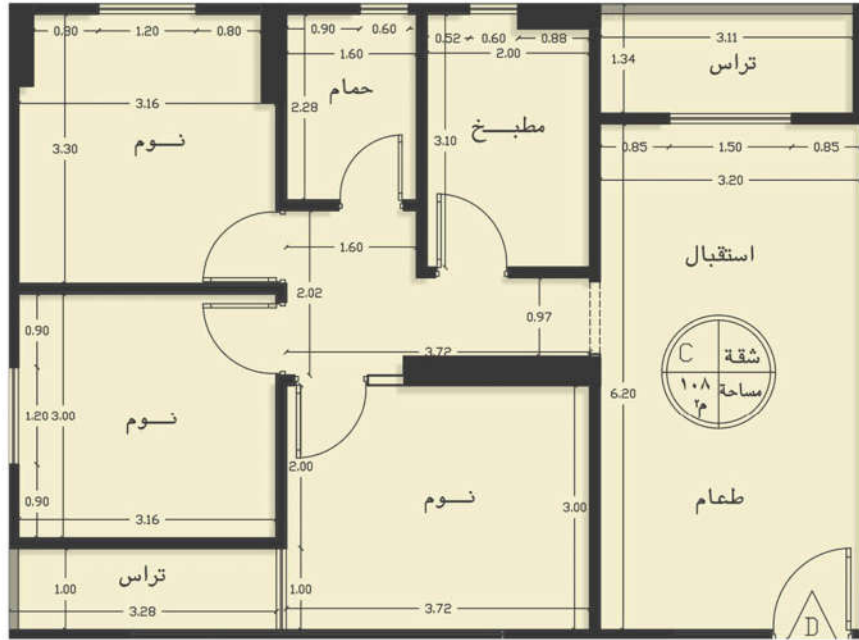
Type B - 93 m<sup>2</sup>



٣,٣٢ × ١	١. التراس
٦,٠٥ × ٣,٢	٢. ريسبشن ١
٣,١ × ٢,١٢	٣. مطبخ
٣,٣ × ٣	٤. غرفة نوم ١
٣,٢ × ٣	٥. غرفة نوم ٢
١,٦ × ٢,٦	٦. حمام ١
١,٦ × ١,٦	٧. تراس ٢
٩,٠ × ١,٨٥	٨. منشور

## الادوار المتكررة

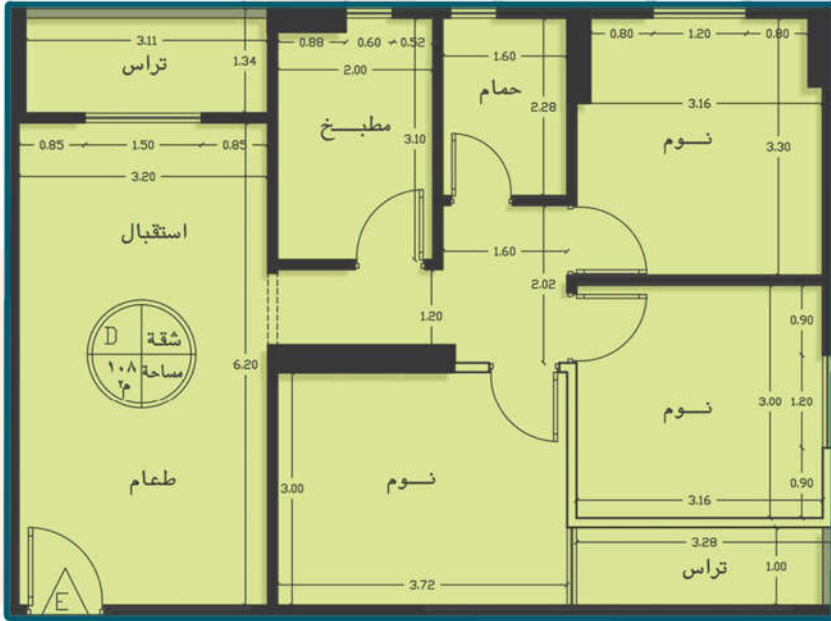
Type C - 108 m<sup>2</sup>



٣,١١ × ١,٣٤	١. التراس
٣,٢ × ٦,٢	٢. ريسبشن ١
٢ × ٣,١	٣. مطبخ
٣,٧٢ × ٣	٤. غرفة نوم ١
٣,١٦ × ٣,٣	٥. غرفة نوم ٢
٣,١٦ × ٣	٦. غرفة نوم ٣
١,٦ × ٢,٨	٧. حمام ١
٣,٢٨ × ١	٨. تراس ٢
٢,٠٢ × ٣,٧٢	٩. لوبي توزيع

## الادوار المتكررة

Type D - 108 m<sup>2</sup>

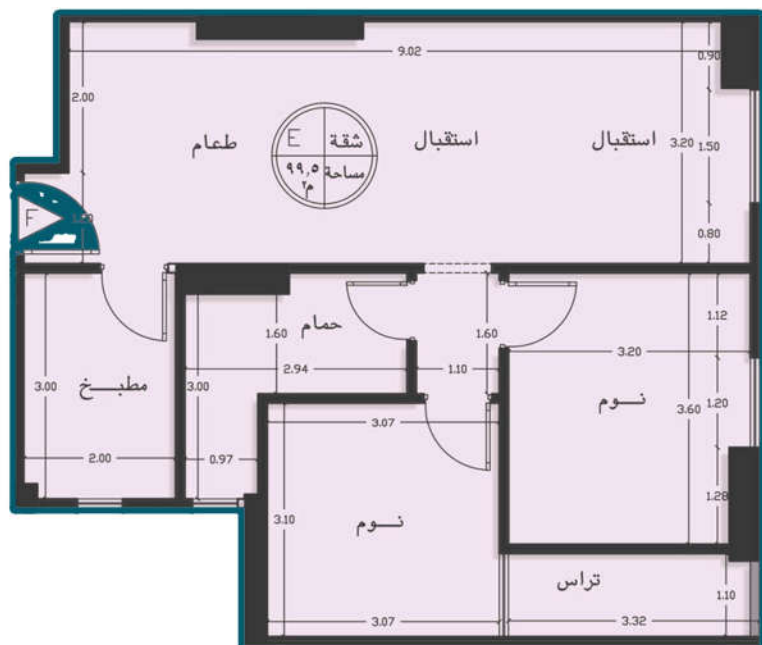


1. التراس	3,11 × 1,34
2. ريسبشن 1	3,2 × 6,2
3. مطبخ	2 × 3,1
4. غرفة نوم 1	3,72 × 3
5. غرفة نوم 2	3,16 × 3,3
6. غرفة نوم 3	3,16 × 3
7. حمام 1	1,6 × 2,3
8. تراس 2	3,28 × 1
9. لوبي توزيع	2,02 × 3,72



## الادوار المتكررة

Type E - 99.50 m<sup>2</sup>



٣,٣٢ × ١,١

١. التراس

٩,٠٢ × ٣,٢

٢. ريسبشن ا

٢ × ٣

٣. مطبخ

٣,٢ × ٣,٦

٤. غرفة نوم ا

٣,٠٧ × ٣,١

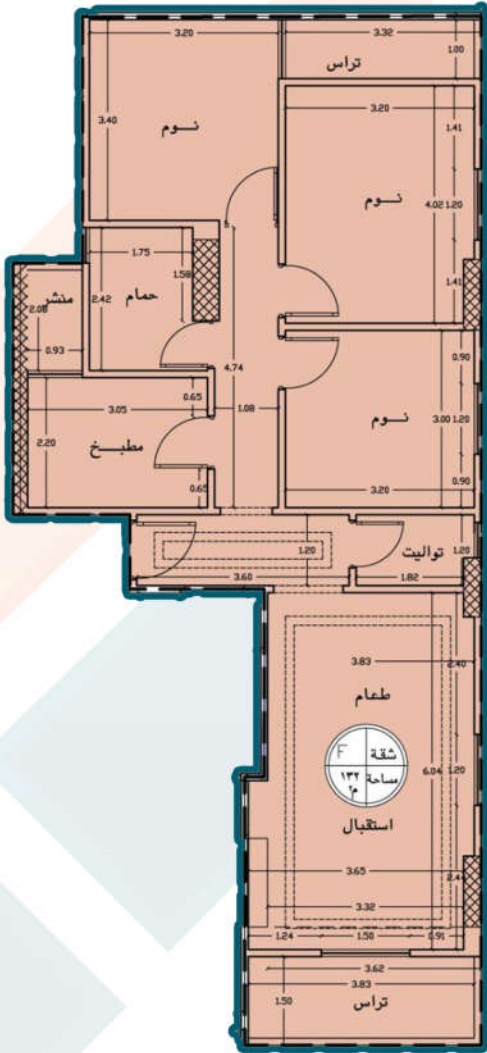
٥. غرفة نوم ب

٢,٩٤ × ٣

٦. حمام

## الادوار المتكررة

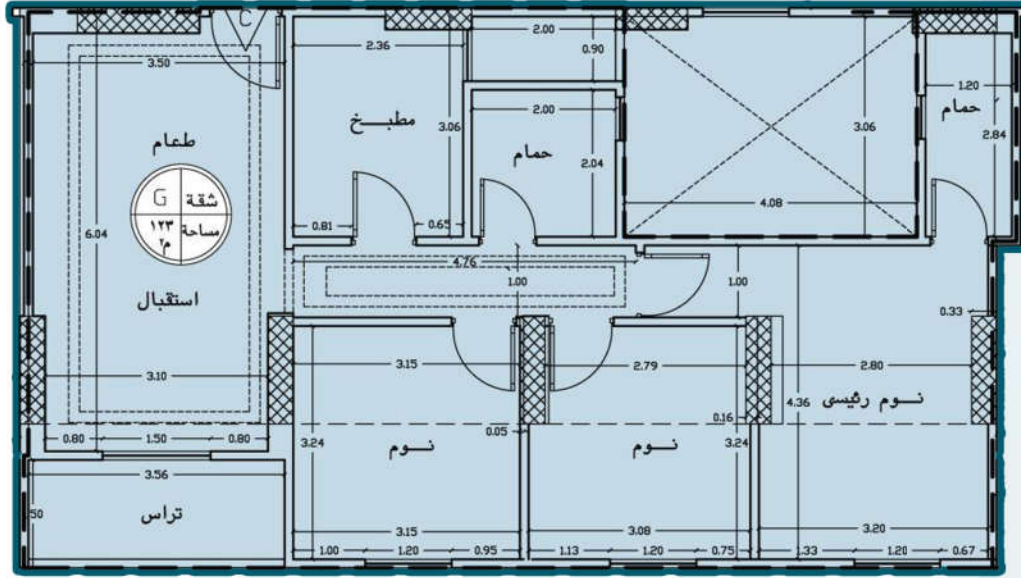
Type F - 132 m<sup>2</sup>



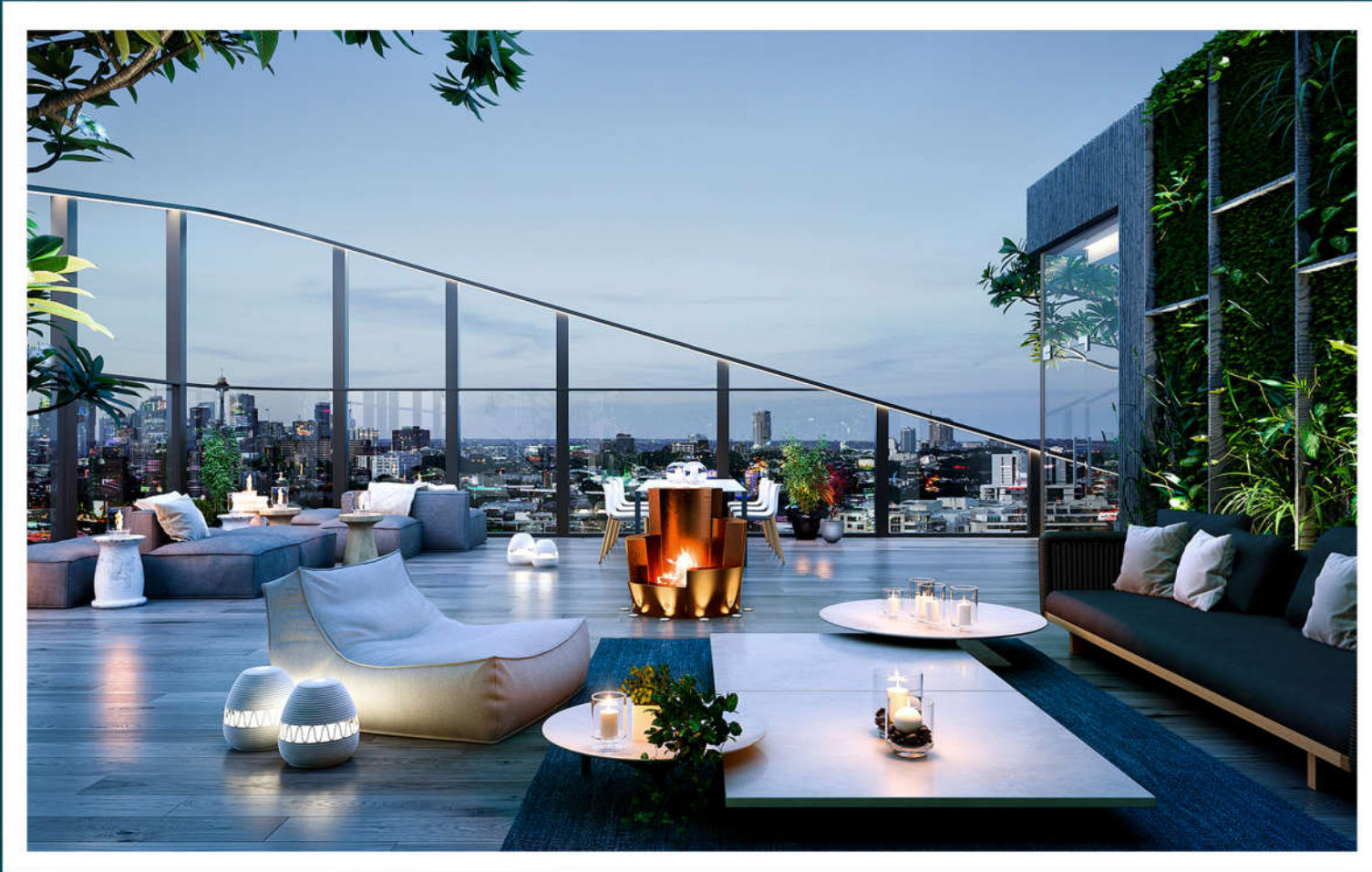
٣,٦٢ × ١,٥	١. التراس
٣,٥ × ٦,٥	٢. ريسبشن ١
٣,٥ × ٢,٢	٣. مطبخ
٣,٢ × ٤,٢	٤. غرفة نوم ١
٣,٢ × ٣,٤	٥. غرفة نوم ٢
٣,٢ × ٣	٦. غرفة نوم ٣
٢ × ١,٢	٧. حمام ١
١,٧٥ × ٢,٤٢	٨. حمام ٢
٣,٣٢ × ١	٩. تراس ٢
٠,٩٣ × ٢,٠٨	١٠. منشور

## الادوار المتكررة

Type G - 123 m<sup>2</sup>



١. التراس	٣,٥٦ × ١,٥
٢. ريسبشن ١	٣,٥ × ٦,٥٤
٣. مطبخ	٢,٣٦ × ٣,٦
٤. غرفة نوم ١	٣,٢ × ٤,٣٦
٥. غرفة نوم ٢	٣,٣٦ × ٣,٢٤
٦. غرفة نوم ٣	٣,٢ × ٣,٢٤
٧. حمام ١	٢ × ٢,٥٤
٨. حمام ٢	١,٢ × ٢,٨٤
٩. منشر	٢ × ١,٩

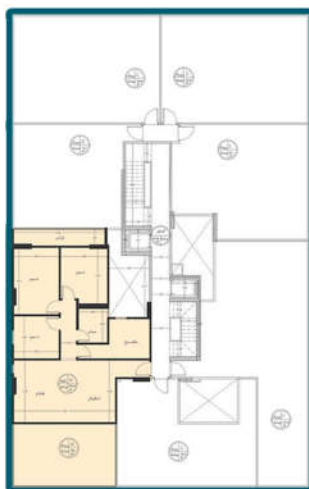


## الرووف

وحده مميزة ذات خصوصية بأطلالة رائعة  
ومساحة كبيرة

## الرووف

Type R - 134.5 m<sup>2</sup>



٣٣ × ١,٥	١. تراس ١ رووف
٧,١٨ × ٤,٣٨	٢. ريسبشن ١
٢,٣٦ × ٣,١٦	٣. مطبخ
٣,٢ × ٤,٧٢	٤. غرفة نوم ١
٣,٢ × ٣,٩٧	٥. غرفة نوم ٢
٣,٢ × ٣	٦. غرفة نوم ٣
٢ × ٢,١٤	٧. حمام ١
٦,٥٦ × ١,١٥	٨. تراس ٢

الفرع الرئيسي التجمع الخامس : مول سيتي بلازا - مركز خدمات التجمع  
فرع مدينة نصر : اعمارات العبور - صلاح سالم